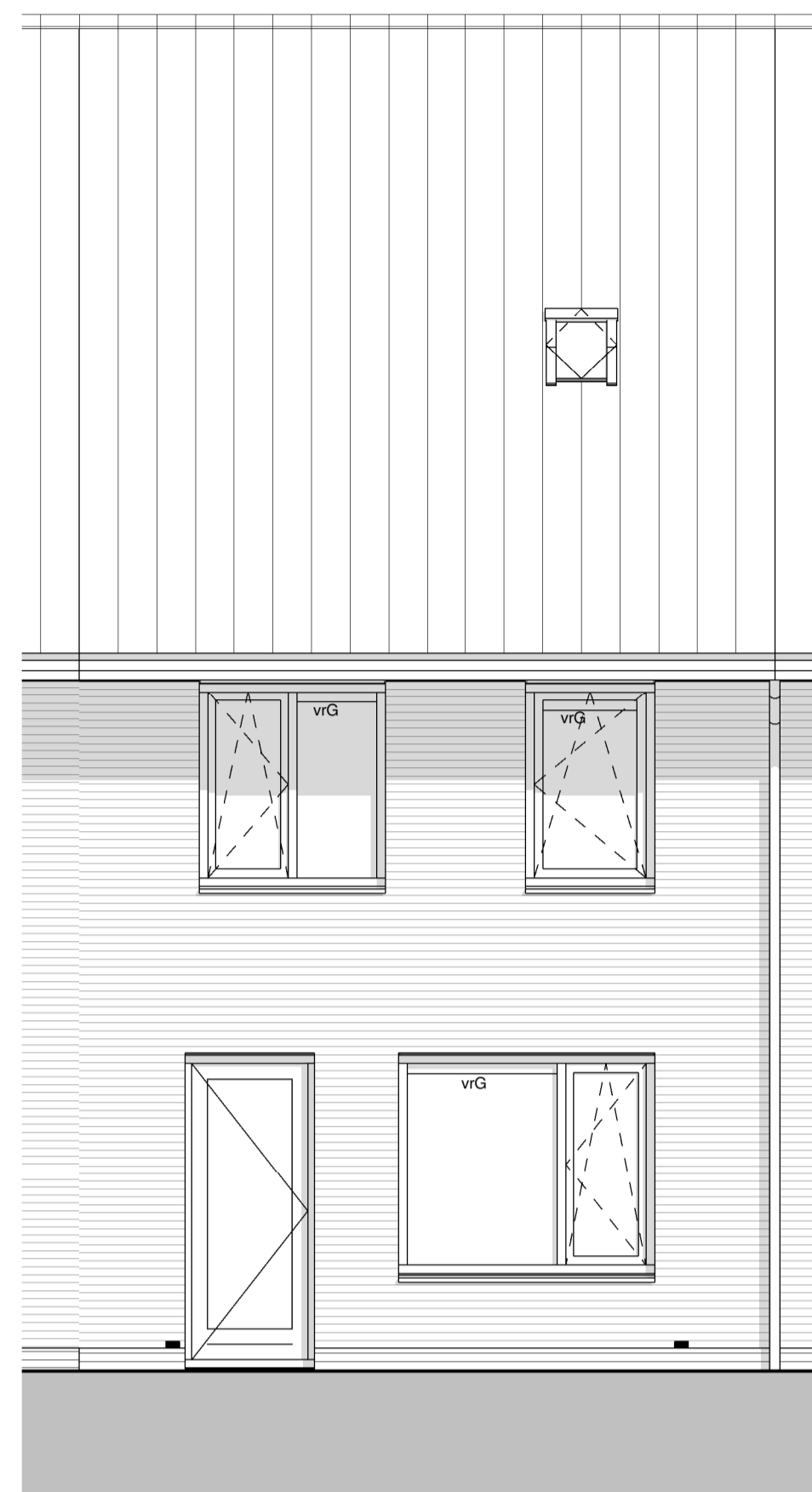
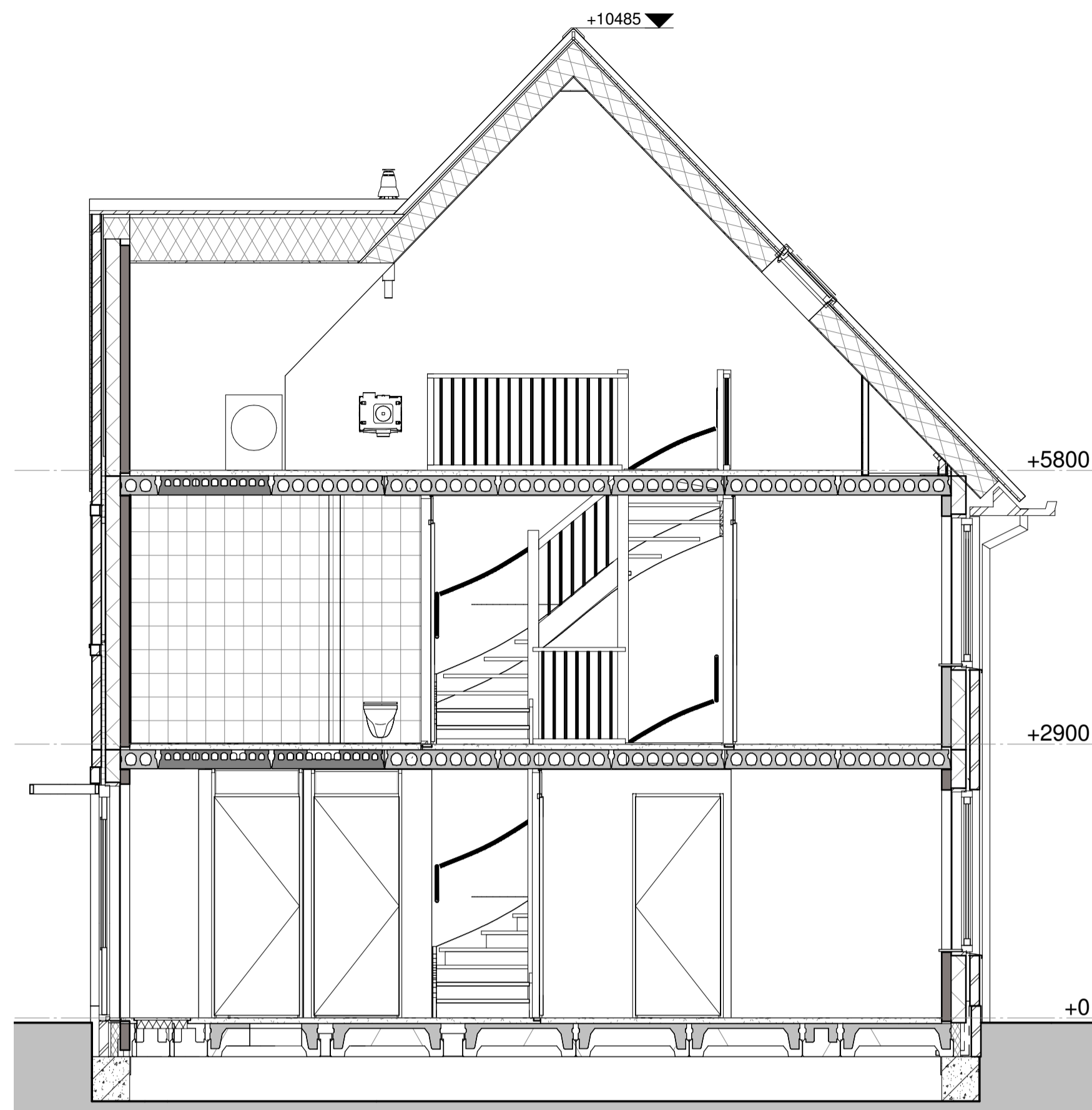




Voorgevel



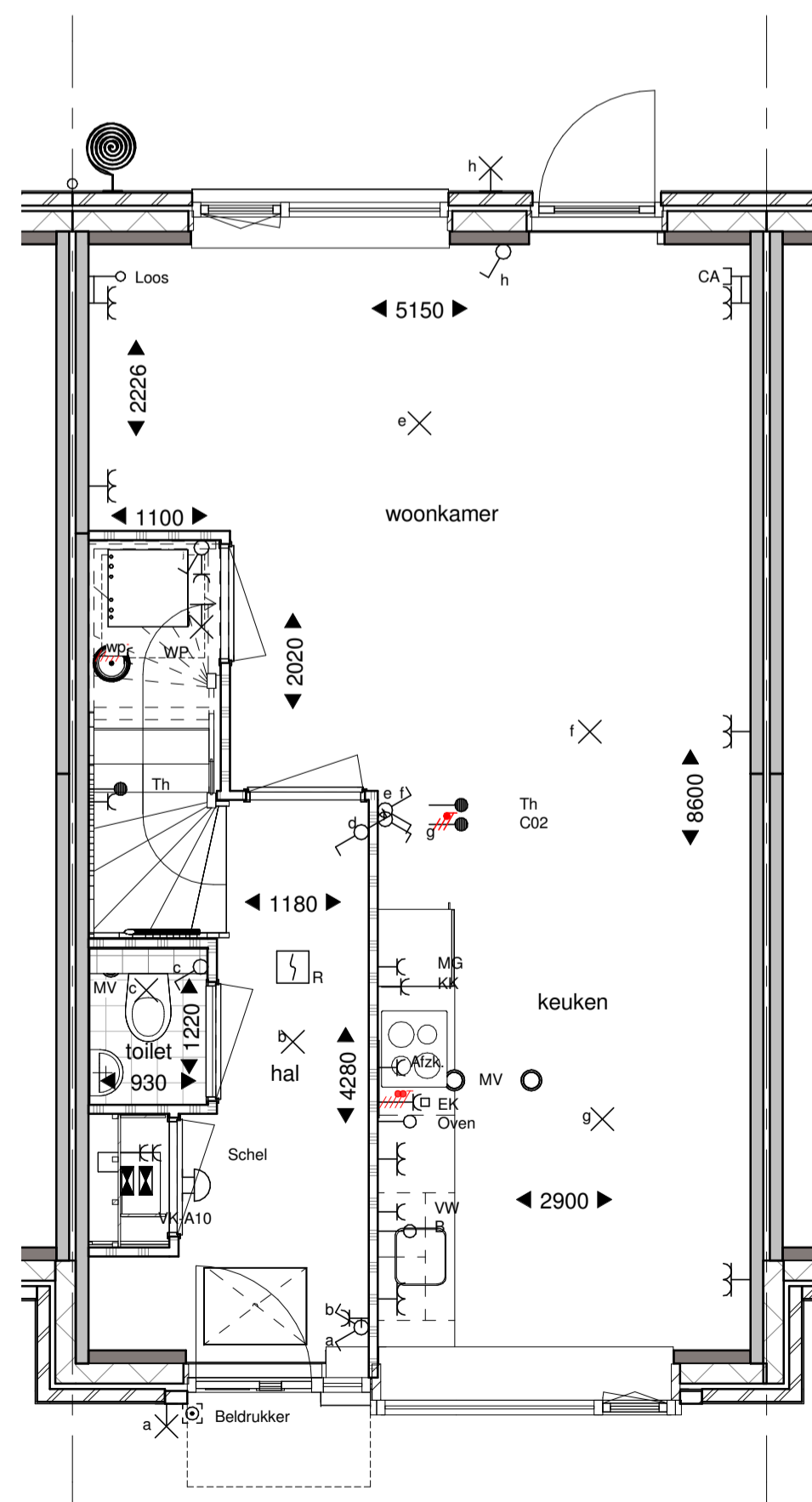
Achtergevel



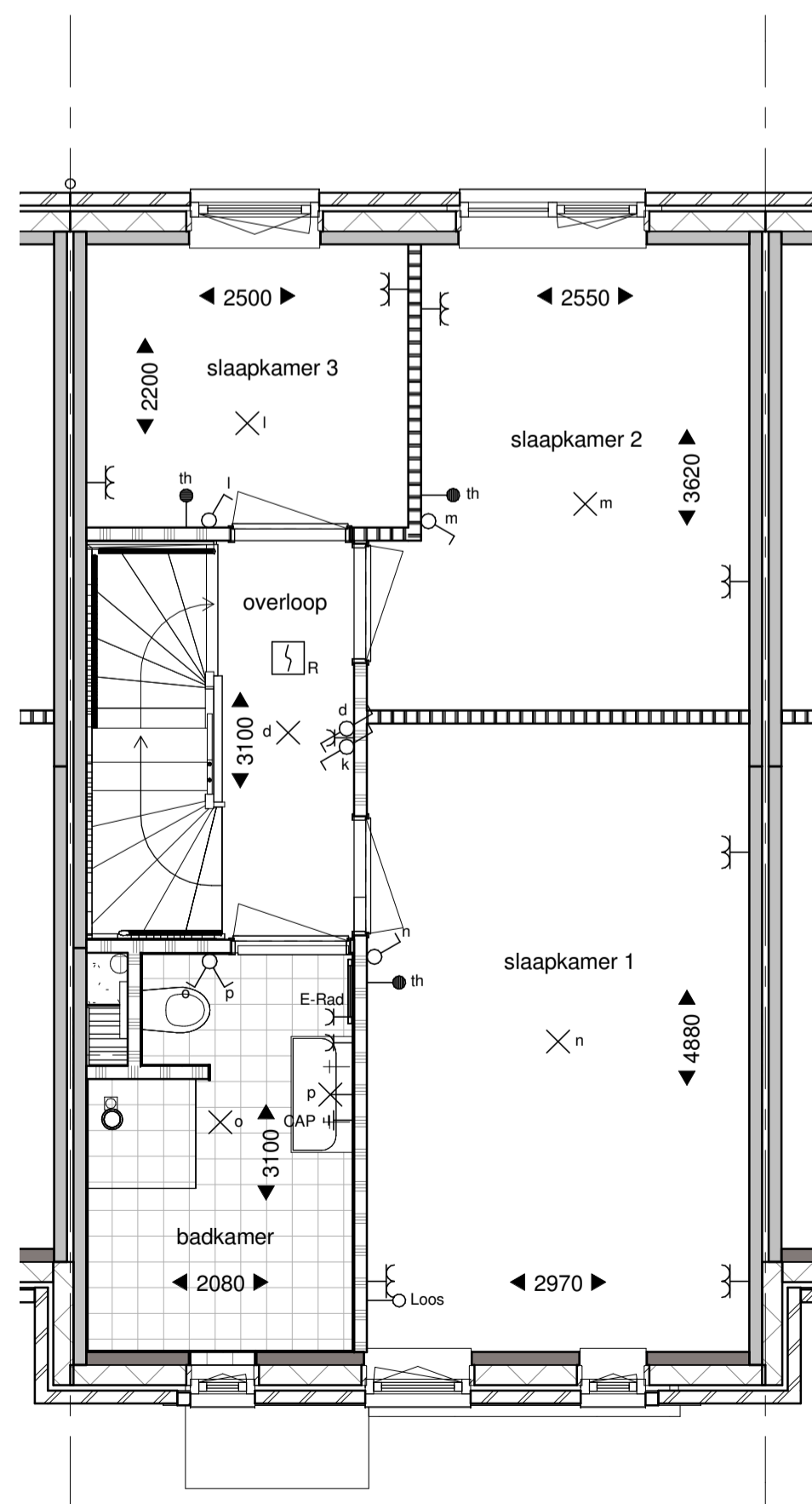
Doorsnede 21-B-B

Renvoor

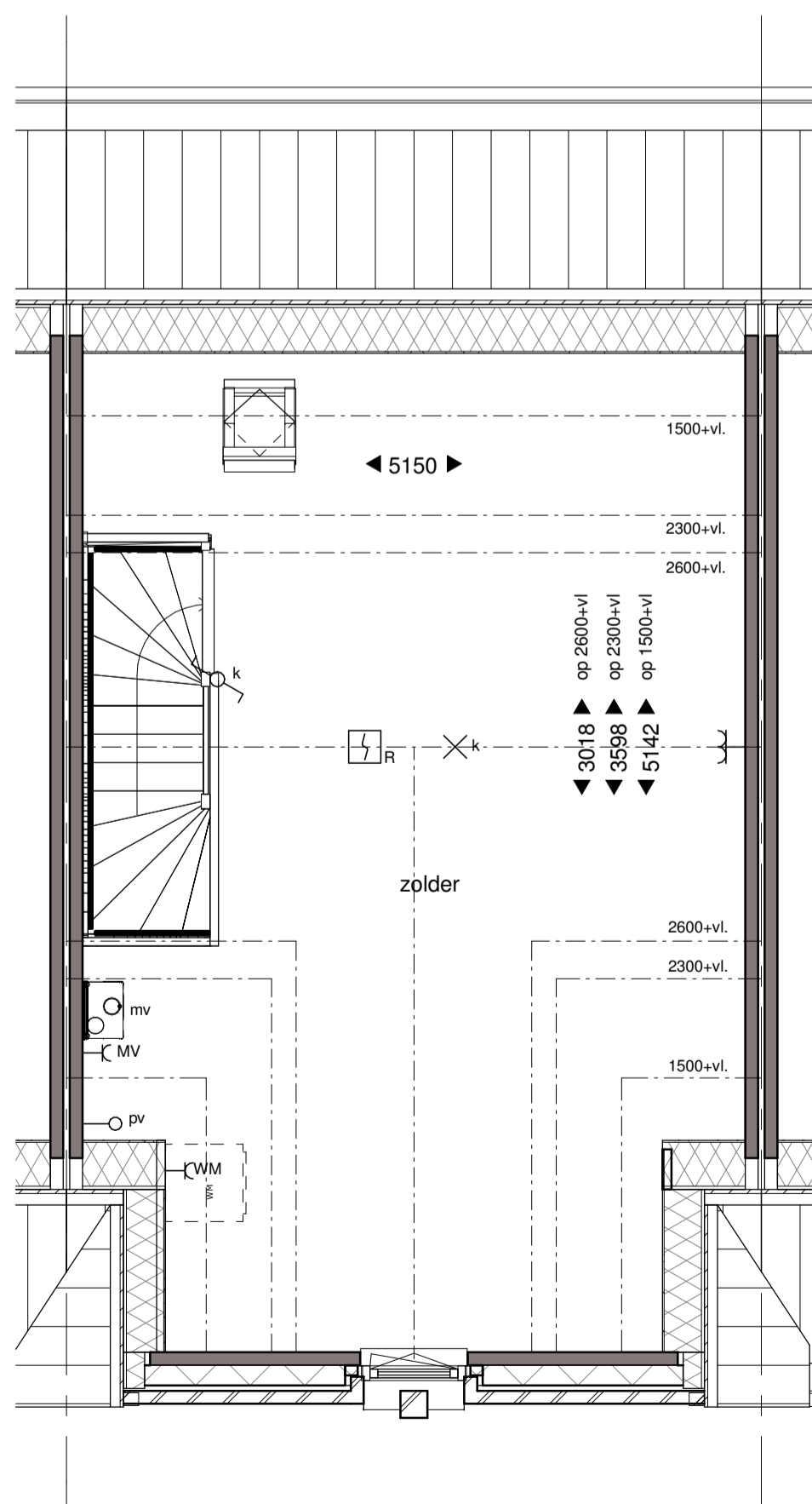
| | |
|--|--|
| | metselwerk bruin of roodbruin of wit geschilderd |
| | isolatie |
| | prefab beton |
| | geïsoleerd houten gevellement |
| | lichte scheidingwand |
| | metaal-stud wand |
| | houten kozijn |
| | binnendeurkozijn |
| | kruplank 800x800 |
| | warmtepomp |
| | mechanische ventilatie |
| | opstrijplek/wasmachine |
| | verdekt ventilatorrooster (Topstream) |
| | glasventilatorrooster |
| | ventilatorrooster in dakraam |
| | 1 polig schakelaar |
| | serie schakelaar |
| | wissel schakelaar |
| | lichtpunt |
| | wandlicht aansluitpunt |
| | wandlicht aansluitpunt |
| | duob. wandcontactdoos hor. |
| | erkele wcd |
| | erke wcd met usb aansl. |
| | aansluitpunt 230V |
| | leiding bus (control draad) |
| | Leiding bedraad t.b.v. Th |
| | bedrukker |
| | Signaalgever deurbel |
| | erke wandcontactdoos tel |
| | erke wandcontactdoos cal |
| | rookmelder optisch |
| | verdoelkast |
| | centraal aardpunt |
| | aardschem |



Begane grond



Eerste verdieping



Tweede verdieping

project:
 Nieuwbouw 249 woningen
 Kortenoord Wageningen
 woningtype:
 Type A10e
 21-10-2016 archief
 As indicated

